

# 👉 富士ホームのおすすめ住宅情報。

中古戸建  
墨江2丁目



商談解除になりました！

駅・小中学校・幼稚園近接で  
ゆとりの広さの物件です

土地  
39坪

学校・幼稚園も近くて便利  
南海高野線  
沢ノ町駅  
徒歩4分

★土地約39坪・建物約30坪・4DK

●ゆったりした広さの庭付き一戸建て

●京間（本間）モジュールの家

★リフォームプラン例、見ていただけます！

★建替え新築にも！御相談ください！！

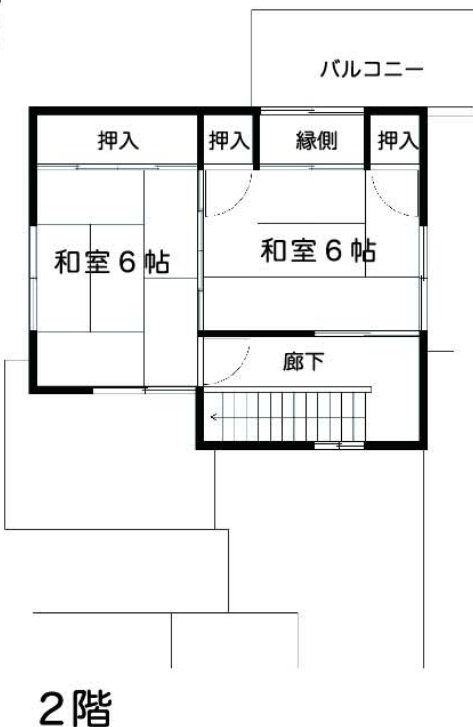
オープンハウス開催  
きょう土・あす日

11:00 ~ 17:00

価格 2,480 (税込) 万円

【物件概要】

- 所在地 / 大阪市住吉区墨江2丁目 ■交通 / 南海高野線「沢ノ町駅」徒歩4分 ■土地面積 / 130.80㎡
- 建延面積 / 97.75㎡ ■用途地域 / 第一種住居地域 ■建ぺい率・容積率 / 80%・160% ■地目 / 宅地 ■道路 / 市道 ■私道負担 / なし
- 構造 / 木造瓦葺2階建 ■築年月 / S57年12月 ■間取り / 4DK ■設備・公営水道・公共下水・関西電力・都市ガス ■土地権利 / 所有権
- 引渡し / 相談 ■取引態様 / 仲介 ■広告有効期限 / 平成25年3月末日



2階  
大変きれいにお使いです。  
現地にてお確かめください！

住まいの 富士ホーム 注文住宅事業部

☎ 0120-932-650

担当 田中

■宅地建物取引業免許 / 国土交通大臣 (6) 第 4288 号 ■社団法人大阪府宅地建物取引業協会正会員  
■社団法人大阪住宅産業協会会員 ■社団法人近畿地区不動産公正取引協議会加盟  
富士ホームサービス (株) 〒558-0011 大阪市住吉区荻田5丁目18番12号 (富士ホームビル) 新館1F

✉ info@joying.jp